

バージョン番号の見方

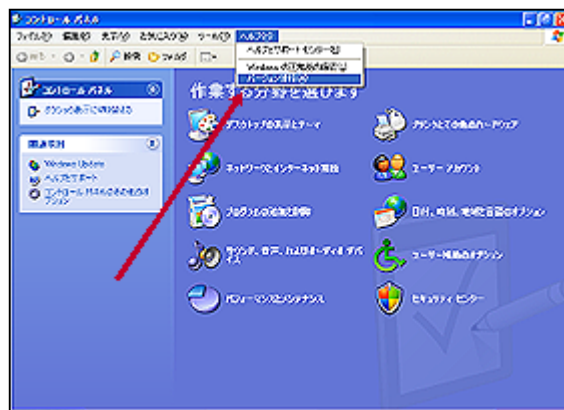
Windows

[スタート]ボタンから[コントロールパネル]を選びます。

(Windows NT など OS によっては[スタート] - [設定] - [コントロールパネル]になっています)

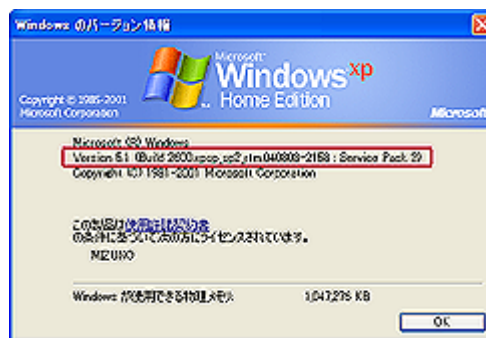


コントロールパネルの[ヘルプ]メニューで[バージョン情報]を選びます。



バージョン番号は Copyright 表示の上にながされていています。

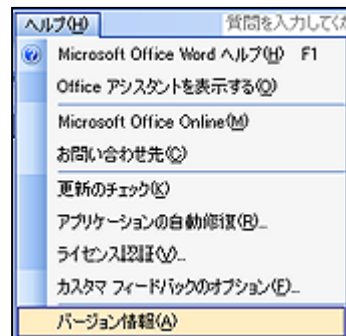
Service Pack (SP) 番号が入っている場合は、その番号まですべてが必要です。



Word

Word を立ち上げます。

[ヘルプ]メニューの[バージョン情報]を選びます。



Word 2003 などの文字の後ろにある数字や記号の並びまで含めて、すべてが必要です。



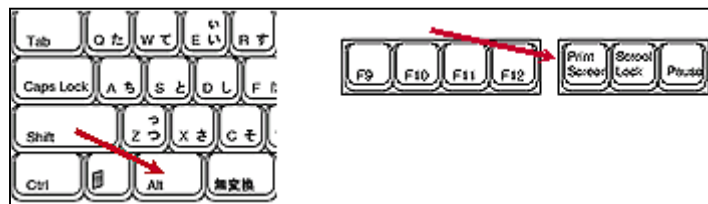
画面ハードコピーの取り方

トラブルの状況によっては、画面のハードコピーをお送り頂く方がよいことがあります。

ダイアログボックスだけをハードコピーにする場合

[Alt]キーと[printscreen]キーを同時に押します。

[Alt]はキーボード左下、[printscreen]はファンクションキーの並びの近辺にあります。



その時点でのダイアログボックスの様子がクリップボードにコピーされます。

[スタート]ボタンを押し、[すべてのプログラム] - [アクセサリ] - [ペイント]を選びます。

ペイントの新規画面に、さきほどコピーした内容を[Ctrl] + [V]でペーストします。

適当にファイル名を付けて保存します。

画面全体をハードコピーにする場合

[printscreen]キーを押します。

その時点での画面全体の様子がクリップボードにコピーされます。

あとはダイアログボックスだけをハードコピーにする場合と同じ手順でファイルを作成します。